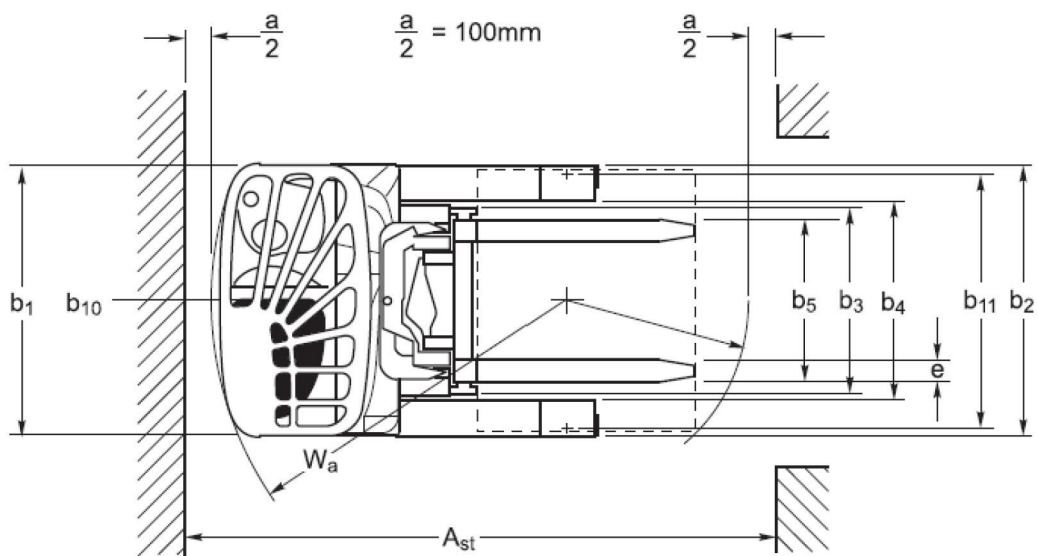
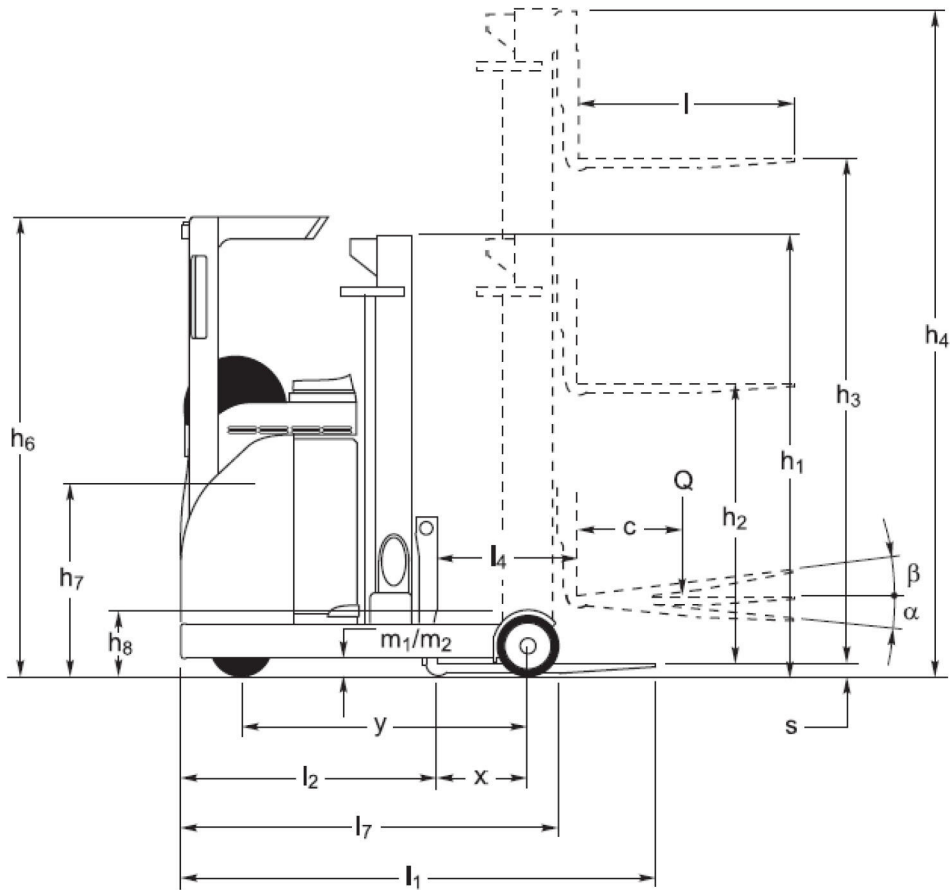


# Baoli

## KBR 14-20



1.1	Hersteller		KION BAOLI
1.2	Typzeichen des Herstellers		KBR 20
1.3	Antrieb: Elektro, Diesel, Benzin, Treibgas		Elektrisch
1.4	Bedienung		Sitzen
1.5	Nenntragfähigkeit / Nennlast	Q (t)	2
1.6	Lastschwerpunkt Abstand	c (mm)	600
1.8	Lastabstand, Mitte der Antriebsachse zu Gabelzinken	x (mm)	475
1.9	Radstand	y (mm)	1520
2.1	Eigengewicht inkl. Batterie	Kg	3835
2.3	Achslast ohne Last vorn/hinten	Kg	2100/1220
2.4	Achslast Gabel vor mit Last antriebsseitig/lastseitig	Kg	440/4880
2.5	Achslast Gabel zurück mit Last antriebsseitig/lastseitig	Kg	1860/3460
3.1	Bereifung		PU
3.2	Reifengröße, vorn		Ø343x135
3.3	Reifengröße, hinten		Ø350x100
3.5	Anzahl Räder vorn/hinten (x = angetrieben)		1x/2
3.7	Spurweite, hinten	b11 (mm)	1150
4.1	Neigung Hubgerüst/Gabelträger vor/zurück	α/β (°)	2.0/4.0
4.2	Höhe Hubgerüst eingefahren	h1 (mm)	2930
4.3	Freihub	h2 (mm)	1627
4.4	Hub	h3 (mm)	6355
4.5	Höhe Hubgerüst ausgefahren	h4 (mm)	7139
4.7	Höhe über Schutzdach	h6 (mm)	2110
4.8	Sitzhöhe	h7 (mm)	985
4.10	Höhe Radarme	h8 (mm)	373
4.19	Gesamtlänge	l1 (mm)	2411
4.20	Länge einschließlich Gabelrücken	l2 (mm)	1261
4.21	Gesamtbreite	b1/b2 (mm)	1234 / 1250
4.22	Gabelzinkenmaße	s/e/l (mm)	100x45x1150
4.23	Gabelträger nach ISO 2328. Klasse/Form A, B		2A
4.24	Gabelträgerbreite	b3 (mm)	830
4.25	Abstand zwischen Gabelzinken	b5 (mm)	316/710
4.26	Breite zwischen Radarmen	b4 (mm)	922
4.28	Vorschub	l4 (mm)	675
4.31	Bodenfreiheit mit Last unter Hubgerüst	m1 (mm)	75
4.32	Bodenfreiheit, Mitte Radstand	m2 (mm)	75
4.34.1	Arbeitsgangbreite bei Palette 1000 x 1200 quer	Ast (mm)	2772
4.34.2	Arbeitsgangbreite bei palette 800 x 1200 längs	Ast (mm)	2803
4.35	Wenderadius	Wa (mm)	1775
4.37	Länge über die Radarme	l7 (mm)	1911
5.1	Fahrgeschwindigkeit, mit/ohne Last	km/h	13.5
5.2	Hubgeschwindigkeit, mit/ohne Last	m/s	0.36/0.53
5.3	Senkgeschwindigkeit, mit/ohne Last	m/s	0.55/0.44
5.4	Schubgeschwindigkeit mit/ohne Last	m/s	0.12/0.12
5.7	Steigfähigkeit mit/ohne Last	%	3.9/7.1
5.8	Max. Steigfähigkeit mit/ohne last	%	10/10
6.1	Fahrmotor Leistung S2 60 min	kW	6.5
6.2	Hubmotor Leistung bei S3 10 %	kW	11.5
6.3	Batterie nach DIN 43531/35/36 A, B, C, Nein		43531C
6.4	Batteriespannung/Nennkapazität K5	V/Ah	48/700
6.5	Batteriegewicht	kg	939
6.6	Energieverbrauch nach VDI-zyklus	kWh/h	3.57
10.1	Arbeitsdruck für Anbaugeräte	bar	200
10.2	Ölstrom fuer Anbaugeräte	l/min	6.5
10.7	Schalldruckpegel (Fahrerohr) nach EN 12053	dB (A)	64



## KBR 20

Masttyp	H3	Nenntragfähigkeit - Lastschwerpunkt 600 mm	H1	H4	H2	Neigungswinkel vorn/hinten
VFHM triplexmast	6355	1946	2930	7139	2081	2/4
	7255	1871	3430	8039	2581	2/4
	8255	1776	3430	9039	2581	2/4
	9455	1460	3930	10239	3081	2/4
	9655	1410	3930	10439	3081	2/4
	10155	1280	4430	10939	3581	2/4
	10455	1220	4430	11239	3581	2/4
	10655	1180	4430	11439	3581	2/4

## KBR 14-20



Die KBR 14-20-Serie bietet eine große Auswahl an Tragfähigkeiten für unterschiedliche betriebliche Anforderungen. Das Angebot umfasst den KBR 14 mit einer Tragfähigkeit von 1.400 kg, den KBR 16L mit einer Tragfähigkeit von 1.600 kg und Hubhöhen bis zu 9,4 Metern. Abgerundet wird die Baureihe durch den KBR 16 und den KBR 20, die für Lasten von 1.600 kg bzw. 2.000 kg mit Hubhöhen von bis zu 10,6 Metern ausgelegt sind.

Die KBR 14-20-Serie wurde für die Anforderungen von Lagern und Distributionszentren entwickelt und erreicht hohe Einsatzzeiten durch 48-Volt-Batterien mit einer Kapazität von bis zu 700 Ah.

Für Sicherheit und Stabilität sorgt ein robustes Chassis. Zahlreiche Optionen für Warneinrichtungen und Leuchten erhöhen die Gesamtsicherheit.

Fahrerkomfort und Zugänglichkeit stehen im Mittelpunkt des Designs des KBR, der sich durch ergonomische Bedienelemente

und ein benutzerorientiertes Kabinenlayout auszeichnet. Das Design des Mastes und des Fahrerschutzdachs sorgt zusammen mit dem integrierten Seitenschieber dafür, dass der Fahrer Gabeln und Lasten jederzeit gut im Blick hat, um einen sicheren und effizienten Warenumschlag zu gewährleisten. Die hydraulischen Funktionen werden über Mini-Hebel angesteuert, und die elektronische Lenksteuerung sorgt für eine optimale Manövrierfähigkeit. Der Sitz und die Lenkkonsole sind vollständig verstellbar, um für Bediener unterschiedlicher Größe die bestmögliche Ergonomie zu gewährleisten.

Das Lenksystem bietet vier Einstellungsmöglichkeiten: 180° / 360°, kombiniert mit Standard-/Inverslenkung. Darüber hinaus wird der Bediener durch eine Höhenanzeige und eine Hubhöhenvorwahl unterstützt, was zu einem erhöhten Fahrerkomfort und einem sicheren, effizienten Warenumschlag beiträgt.

Die hochmoderne elektronische Steuerung regelt alle elektrischen und hydraulischen Funktionen und sorgt für einen sicheren und leisen Betrieb in Verbindung mit hoher Energieeffizienz.

### Technologie:

- ✓ Gabelträger mit integriertem Seitenschieber für effizientes Warenhandling
- ✓ Batterieoptionen für jede Art von Anwendung: 48-Volt-Batterien mit Kapazitäten von 465 Ah bis 700 Ah
- ✓ Antriebs- und Hubmotoren mit AC-Technologie sorgen für einen wartungsfreien Betrieb
- ✓ Große Auswahl an Warneinrichtungen für mehr Sicherheit

### Ergonomie und Arbeitsplatz:

- ✓ Ergonomische Fahrerkabine mit verstellbarer Sitz- und Lenkkonsolenposition.
- ✓ Farbdisplay für schnellen Zugriff auf wichtige Informationen über den Status des Fahrzeugs.
- ✓ gewährleistet die optimale Sicht auf Gabeln und Last.
- ✓ einfachen Fahrtrichtungswechsel.
- ✓ Hydraulische Mini-Hebel einfach und intuitiv zu bedienen
- ✓ Elektrisches Lenksystem, das sich an die Vorlieben des Bediener anpassen lässt.
- ✓ Höhenanzeige und Hubhöhenvorwahl ermöglichen sicheres und schnelles Ein- und Auslagern.

